

1 チャレンジスポーツ in ぎふへの参加登録の方法

【画面1】

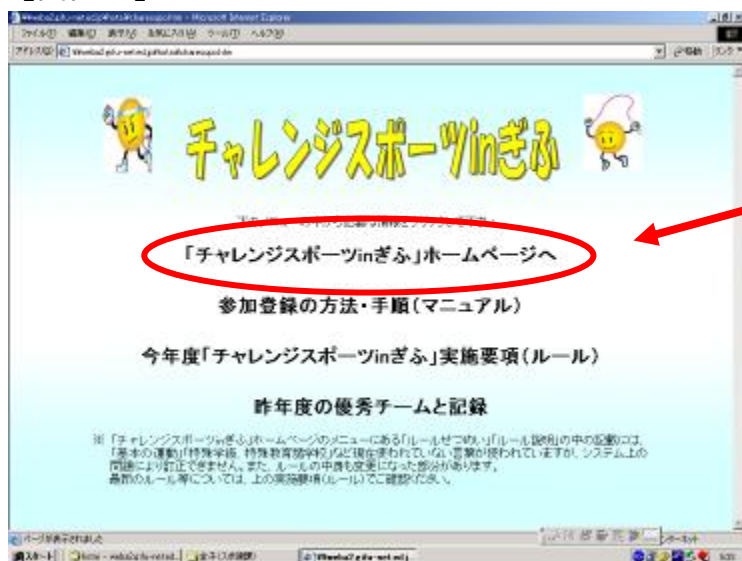


（注）登録は、学校間総合ネットに接続されたパソコンで行ってください。

【画面1】は、学校間総合ネットに接続されたパソコンから開いた「岐阜県学校間総合ネット」のトップページです。

「チャレンジスポーツ in ぎふ」のホームページを閲覧することはどのパソコンでも可能ですが、**記録の登録は、学校間総合ネットに接続されたパソコンでないとできません。**

【画面2】



○ 『「チャレンジスポーツ in ぎふ」ホームページへ』をクリックし、【画面3】に進みます。

・「参加登録の方法・手順」のマニュアルが必要な場合や、実施要項（ルール）を確認したい場合は、それぞれの項目をクリックします。

【入カマニュアル】

【画面3】



- 画面右下【参加登録】をクリックし、画面4を表示します。

【画面4】

- 【画面4】において、以下の項目を入力します。
 - ・ 地 域：地区を選択
 - ・ 学 校 名：学校名を入力
 - ・ 担当者名：担当者の氏名を入力
 - ・ 連絡先メールアドレス
- ◇ 入力箇所が2カ所あります。メールアドレスの@マークより前部分を上段に、@マークより後部分を下段に半角英数字にて入力します。
- ◇ 本システムでは、参加登録後、電子メールにてIDとパスワードを発行します。
- 上記の入力が終わったら【登録】をクリックします。

【画面5】

- 【画面5】が表示されれば、登録完了です。
- 登録したメールアドレスに、登録完了のメールが配信されます。IDとパスワードを確認して下さい。

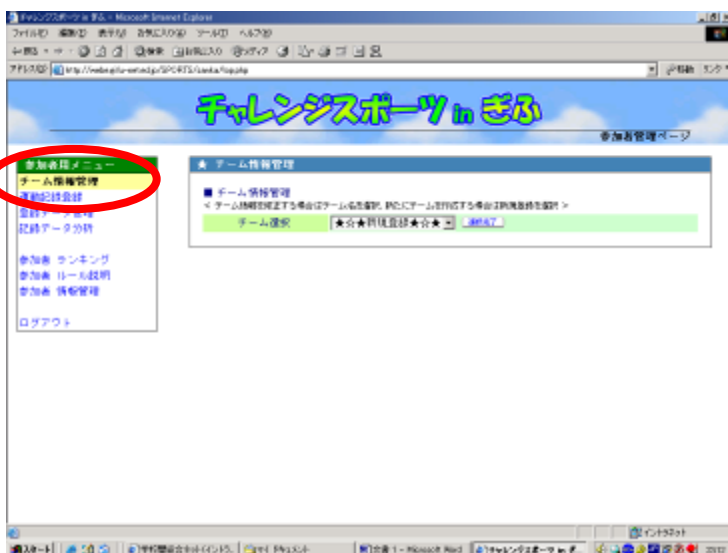
2 チーム情報の登録方法

【画面1】



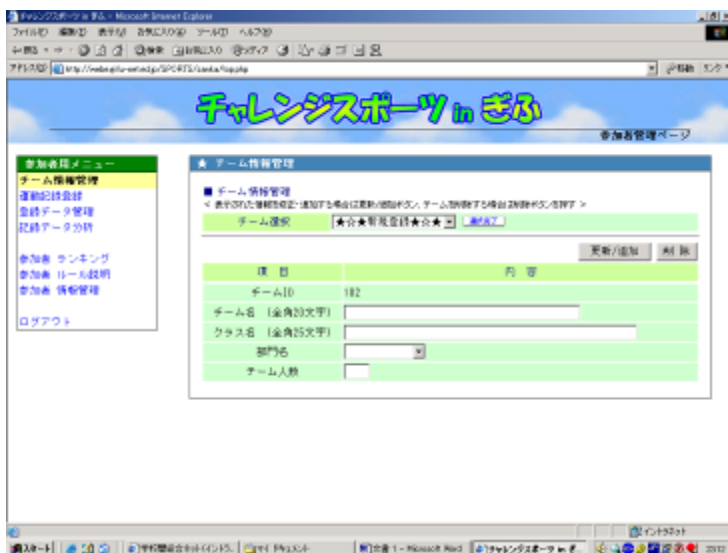
- 「参加者向けメニュー」内の【ログイン】をクリックします。
- 表示されたログイン画面にて、IDとパスワードを入力します。

【画面2】



- 「参加者用メニュー」内の「チーム情報管理」をクリックし、【画面2】を表示します。
- 「チーム選択」から「☆☆☆新規登録☆☆☆」を選択し、[選択完了]をクリックします。

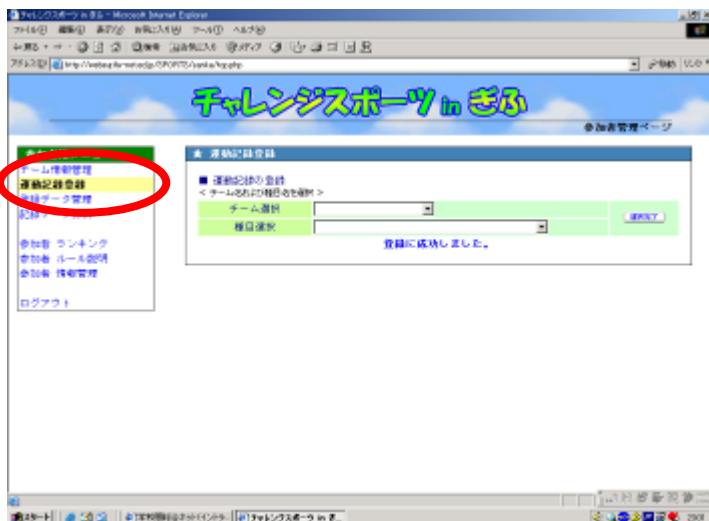
【画面3】



- 以下の項目を入力します。
 - ・ チーム名：任意のチーム名を入力（全角文字20字以内）
 - ・ クラス名：クラス名を入力（全角文字25字以内）
 - ・ 部門名：部門を選択
 - ・ チーム人数：チームの人数を入力（半角数字にて入力）
- 上記の入力が終わったら [更新/追加] をクリックします。

3 記録の登録方法

【画面1】



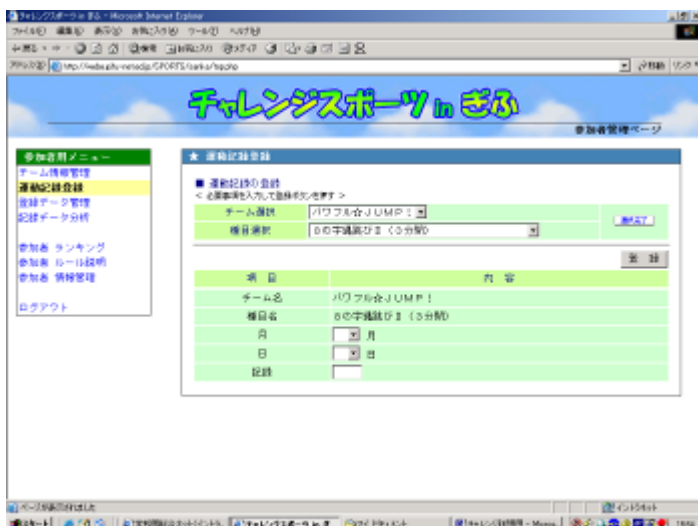
- 「参加者用メニュー」から「運動記録登録」を選択し、チーム・種目を選んで[選択完了]をクリックします。

【画面2】



- 「ユーザーID」「パスワード」を入力し、「ログイン」をクリックします。

【画面3】



- 「チーム選択」「種目選択」から登録するチーム・種目を選び、[選択完了]をクリックします。
- 「月」「日」「記録」を入力し、「登録」をクリックします。
- 「登録に成功しました」が表示されれば完了です。