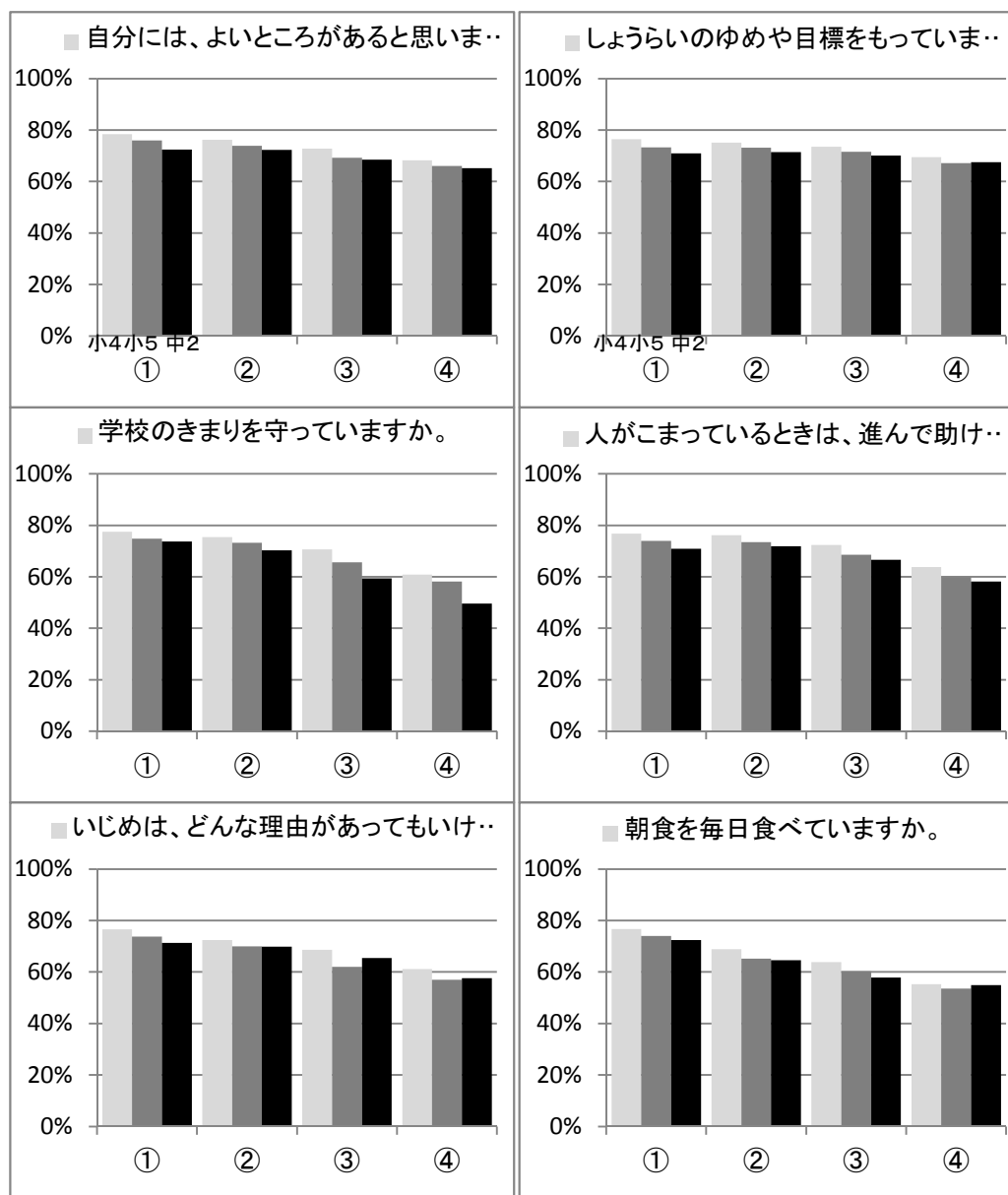


平成24年度 岐阜県における児童生徒の学習状況調査

各回答を選択した児童生徒の全教科の正答率の平均

	小4	小5	中2
1 自分には、よいところがあると思いますか。			
① そう思う	78.4%	75.9%	72.4%
② どちらかという、そう思う	76.1%	73.9%	72.2%
③ どちらかという、そう思わない	72.8%	69.2%	68.5%
④ そう思わない	68.3%	66.1%	65.2%
2 しょうらのゆめや目標をもっていますか。			
① もっている	76.4%	73.2%	70.9%
② どちらかといえば、もっている	75.1%	73.1%	71.4%
③ どちらかといえば、もっていない	73.5%	71.6%	70.0%
④ もっていない	69.5%	67.2%	67.5%
3 学校のきまりを守っていますか。			
① 守っている	77.5%	74.8%	73.7%
② どちらかといえば、守っている	75.5%	73.3%	70.3%
③ どちらかといえば、守っていない	70.7%	65.6%	59.4%
④ 守っていない	60.9%	58.1%	49.6%
4 人がこまっているときは、進んで助けていますか。			
① 助けている	76.8%	74.0%	70.9%
② どちらかといえば、助けている	76.2%	73.5%	71.9%
③ どちらかといえば、助けていない	72.4%	68.5%	66.6%
④ 助けていない	63.8%	59.9%	58.1%
5 いじめは、どんな理由があってもいけないことだと思いますか。			
① そう思う	76.6%	73.7%	71.3%
② どちらかという、そう思う	72.4%	70.0%	69.9%
③ どちらかという、そう思わない	68.6%	62.0%	65.4%
④ そう思わない	61.1%	57.0%	57.6%
6 朝食を毎日食べていますか。			
① 毎日食べている	76.7%	74.0%	72.4%
② どちらかといえば、食べている	68.8%	65.1%	64.5%
③ どちらかといえば、食べていない	63.8%	60.3%	57.8%
④ 食べていない	55.3%	53.5%	54.9%

児童生徒質問紙調査とペーパーテストとの相関



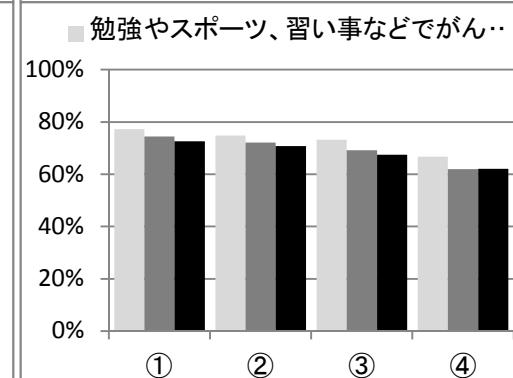
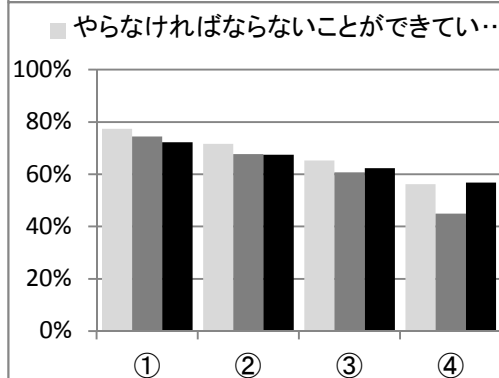
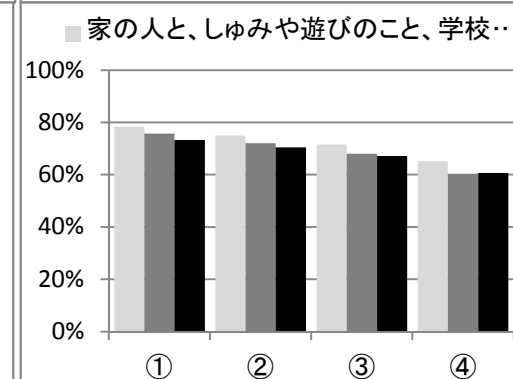
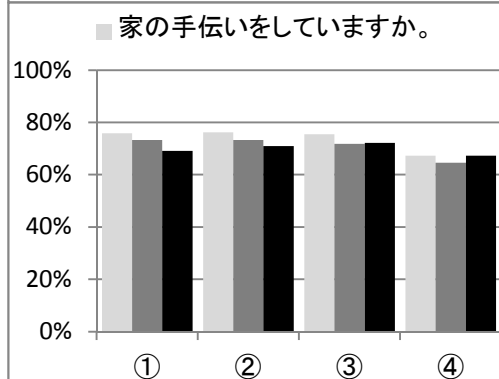
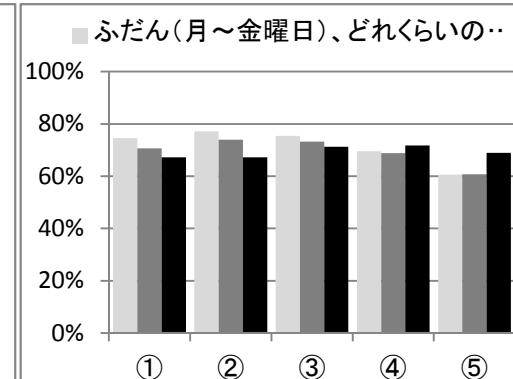
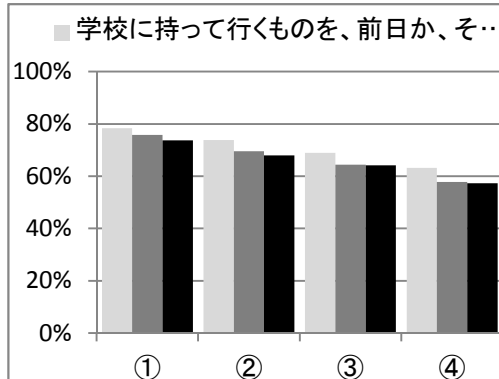
平成24年度 岐阜県における児童生徒の学習状況調査

各回答を選択した児童生徒の全教科の正答率の平均

小4 小5 中2

7 学校に持って行くものを、前日か、その日の朝にたしかめていますか。			
① たしかめている	78.3%	75.8%	73.8%
② どちらかといえば、たしかめている	73.9%	69.6%	68.0%
③ どちらかといえば、たしかめていない	68.9%	64.4%	64.2%
④ まったくたしかめていない	63.2%	57.8%	57.3%
8 ふだん(月～金曜日)、どれくらいの時こくにねていますか。			
① 午後9時より前	74.5%	70.6%	67.2%
② 午後9時から午後10時より前	77.2%	74.0%	67.3%
③ 午後10時から午後11時より前	75.4%	73.2%	71.3%
④ 午後11時から午前0時より前	69.5%	68.8%	71.8%
⑤ 午前0時または午前0時より後	60.7%	60.7%	68.9%
9 家の手伝いをしていますか。			
① よくしている	75.9%	73.2%	69.1%
② ときどきしている	76.2%	73.2%	70.9%
③ あまりしていない	75.5%	71.8%	72.2%
④ まったくしていない	67.2%	64.6%	67.2%
10 家の人と、しゅみや遊びのこと、学校のできごとや友達のこと、しょうらいの仕事のことなどについて、いっしょに話をすることはありますか。			
① よくある	78.4%	75.7%	73.3%
② ときどきある	74.9%	72.0%	70.4%
③ あまりない	71.5%	68.0%	67.2%
④ まったくない	65.2%	60.1%	60.7%
11 やらなければならないことができていなかったり、やっつけられないことをしてしまったりしたときに、家の人は注意をしますか。			
① よくする	77.4%	74.5%	72.2%
② ときどきする	71.7%	67.7%	67.5%
③ あまりしない	65.3%	60.8%	62.4%
④ まったくしない	56.1%	45.0%	56.8%
12 勉強やスポーツ、習い事などでがんばっていることについて、家の人はほめたり、はげましたりしますか。			
① よくする	77.2%	74.5%	72.6%
② ときどきする	74.8%	72.1%	70.8%
③ あまりしない	73.3%	69.2%	67.5%
④ まったくしない	66.7%	62.0%	62.1%

児童生徒質問紙調査とペーパーテストとの相関



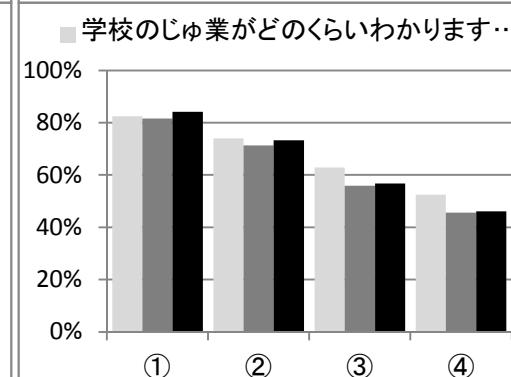
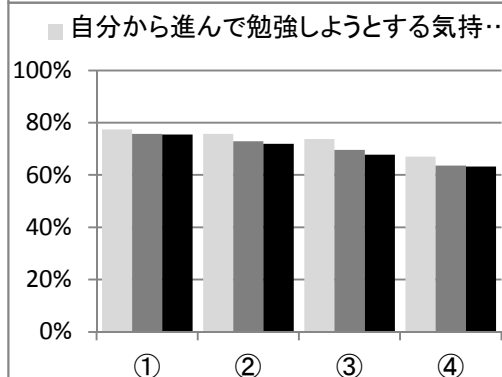
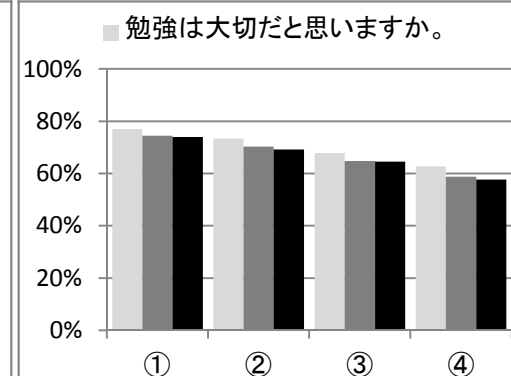
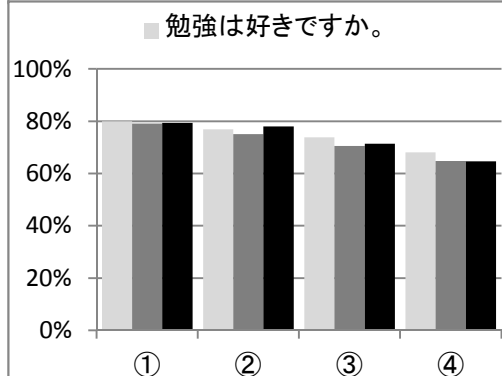
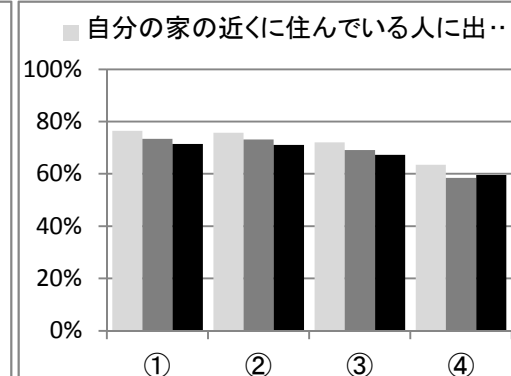
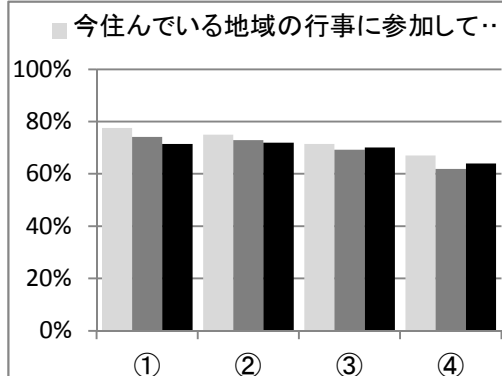
平成24年度 岐阜県における児童生徒の学習状況調査

各回答を選択した児童生徒の全教科の正答率の平均

小4 小5 中2

13 今住んでいる地域の行事に参加していますか。	小4	小5	中2
① よく参加している	77.5%	74.2%	71.4%
② ときどき参加している	75.0%	73.0%	72.0%
③ あまり参加していない	71.5%	69.2%	70.1%
④ 参加していない	67.0%	61.9%	64.0%
14 自分の家の近くに住んでいる人に出会ったときに、あいさつをしていますか。			
① よくしている	76.5%	73.4%	71.5%
② ときどきしている	75.8%	73.1%	71.1%
③ あまりしていない	72.1%	69.1%	67.3%
④ まったくしていない	63.5%	58.4%	59.6%
15 勉強は好きですか。			
① 好き	80.0%	79.1%	79.3%
② どちらかという、好き	76.9%	75.1%	78.0%
③ どちらかという、好きではない	73.8%	70.5%	71.4%
④ 好きではない	68.1%	64.8%	64.7%
16 勉強は大切だと思いますか。			
① そう思う	77.0%	74.5%	73.9%
② どちらかという、そう思う	73.3%	70.3%	69.2%
③ どちらかという、そう思わない	67.9%	64.7%	64.6%
④ そう思わない	62.7%	58.7%	57.6%
17 自分から進んで勉強しようとする気持ちはありますか。			
① ある	77.5%	75.7%	75.5%
② どちらかという、ある	75.8%	72.9%	72.0%
③ どちらかという、ない	73.7%	69.6%	67.8%
④ ない	67.1%	63.5%	63.2%
18 学校のじゅ業がどのくらいわかりますか。			
① よくわかる	82.4%	81.6%	84.2%
② だいたいわかる	74.0%	71.3%	73.3%
③ わからないことが多い	62.9%	55.9%	56.7%
④ ほとんどわからない	52.4%	45.6%	46.1%

児童生徒質問紙調査とペーパーテストとの相関

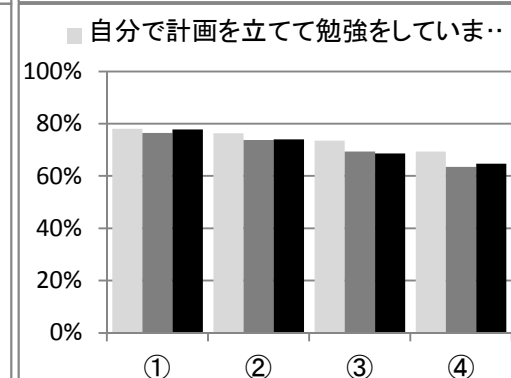
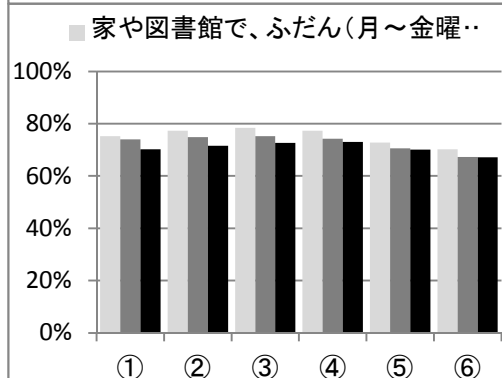
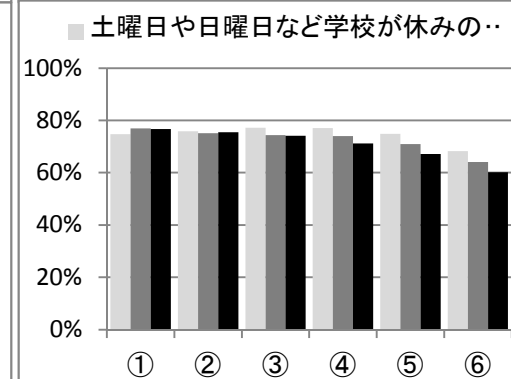
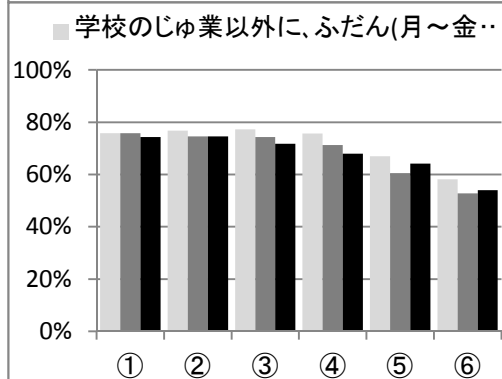
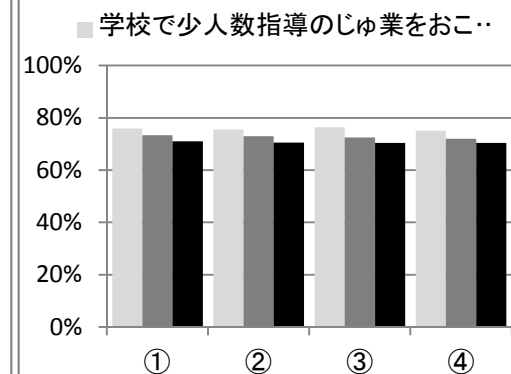
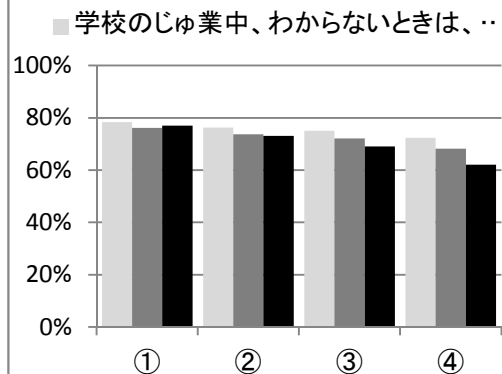


平成24年度 岐阜県における児童生徒の学習状況調査

各回答を選択した児童生徒の全教科の正答率の平均

	小4	小5	中2
19 学校のじゅ業中、わからないときは、質問していますか。			
① よくしている	78.3%	76.2%	77.0%
② ときどきしている	76.2%	73.7%	73.1%
③ あまりしていない	75.1%	72.1%	69.0%
④ まったくしない	72.3%	68.2%	62.1%
20 学校で少人数指導のじゅ業をおこなったり、ふやしたりしてほしいと思いますか。			
① そう思う	75.9%	73.4%	71.1%
② どちらかという、そう思う	75.6%	73.0%	70.6%
③ どちらかという、そう思わない	76.4%	72.5%	70.4%
④ そう思わない	75.0%	72.0%	70.4%
21 学校のじゅ業以外に、ふだん(月～金曜日)、1日にどれくらいの時間、勉強をしていますか。			
① 3時間以上	75.9%	75.8%	74.3%
② 2時間以上、3時間より少ない	76.8%	74.6%	74.6%
③ 1時間以上、2時間より少ない	77.3%	74.4%	71.7%
④ 30分以上、1時間より少ない	75.6%	71.3%	68.0%
⑤ 30分より少ない	67.0%	60.5%	64.2%
⑥ まったくしない	58.2%	52.8%	54.0%
22 土曜日や日曜日など学校が休みの日に、1日にどれくらいの時間、勉強をしていますか。			
① 4時間以上	74.8%	76.9%	76.7%
② 3時間以上、4時間より少ない	75.9%	75.1%	75.4%
③ 2時間以上、3時間より少ない	77.2%	74.4%	74.1%
④ 1時間以上、2時間より少ない	77.1%	74.0%	71.2%
⑤ 1時間より少ない	74.9%	71.0%	67.1%
⑥ まったくしない	68.3%	64.1%	60.1%
23 家や図書館で、ふだん(月～金曜日)、1日にどれくらいの時間、読書をしていますか。(教科書や参考書、まんがは除きます)			
① 2時間以上	75.2%	74.0%	70.2%
② 1時間以上、2時間より少ない	77.3%	74.8%	71.6%
③ 30分以上、1時間より少ない	78.4%	75.2%	72.6%
④ 10分以上、30分より少ない	77.3%	74.3%	73.0%
⑤ 10分より少ない	72.8%	70.6%	70.1%
⑥ まったくしない	70.2%	67.3%	67.2%
24 自分で計画を立てて勉強をしていますか。			
① している	78.0%	76.4%	77.8%
② どちらかといえば、している	76.3%	73.8%	74.0%
③ どちらかといえば、していない	73.5%	69.4%	68.7%
④ まったくしていない	69.4%	63.5%	64.7%

児童生徒質問紙調査とペーパーテストとの相関

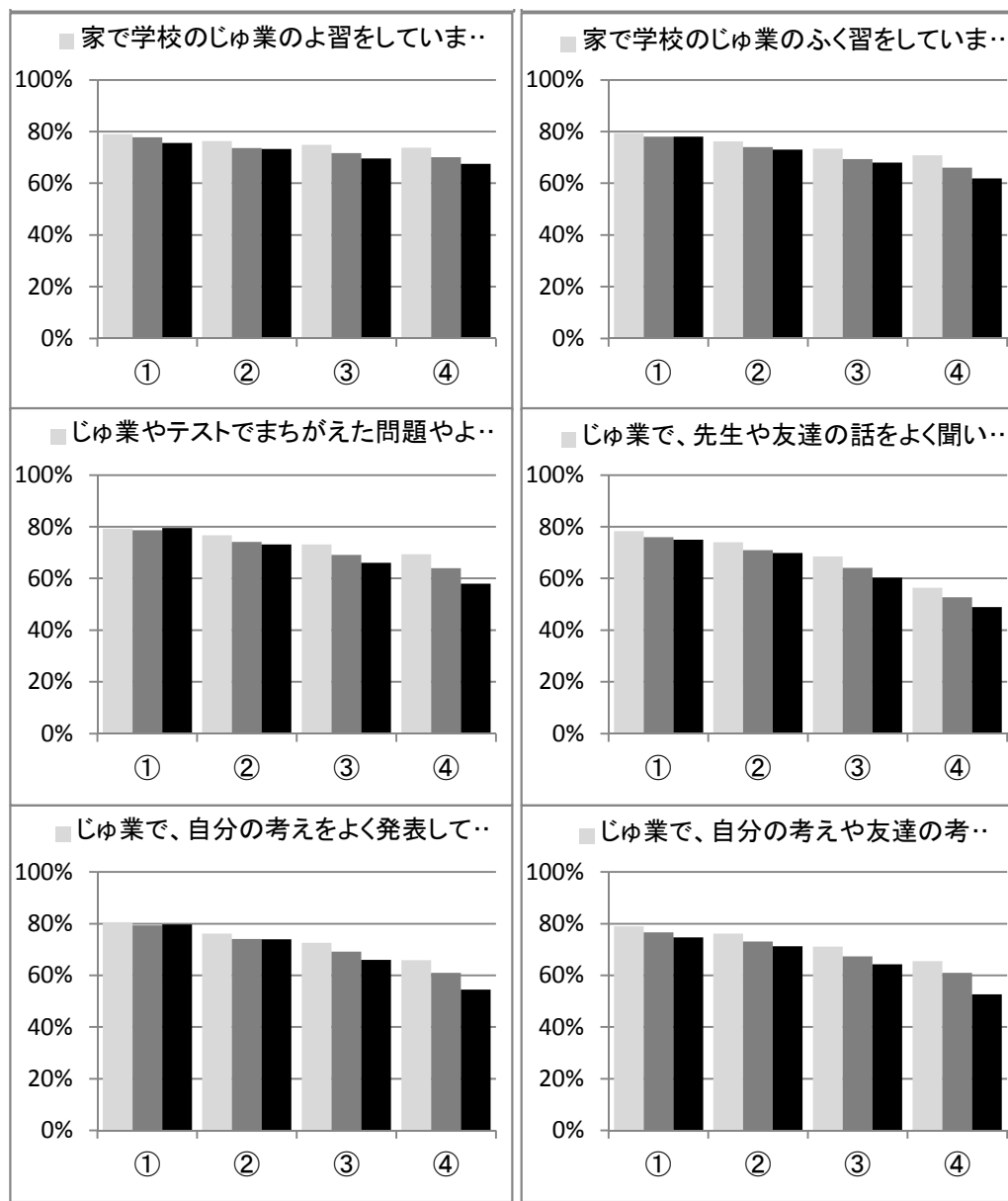


平成24年度 岐阜県における児童生徒の学習状況調査

各回答を選択した児童生徒の全教科の正答率の平均

	小4	小5	中2
25 家で学校のじゆ業のよ習をしていますか。			
① している	79.0%	77.8%	75.6%
② どちらかといえば、している	76.3%	73.6%	73.2%
③ どちらかといえば、していない	74.8%	71.7%	69.7%
④ まったくしていない	73.7%	70.1%	67.5%
26 家で学校のじゆ業のふく習をしていますか。			
① している	79.4%	78.1%	78.1%
② どちらかといえば、している	76.3%	74.0%	73.0%
③ どちらかといえば、していない	73.4%	69.3%	68.0%
④ まったくしていない	70.8%	66.0%	61.9%
27 じゆ業やテストでまちがえた問題やよくわからなかった問題を、後で勉強していますか。			
① している	79.3%	78.6%	79.5%
② どちらかといえば、している	76.6%	74.1%	73.2%
③ どちらかといえば、していない	73.1%	69.1%	66.1%
④ まったくしていない	69.3%	64.0%	57.9%
28 じゆ業で、先生や友達の話をよく聞いていますか。			
① している	78.3%	75.9%	75.0%
② どちらかといえば、している	74.0%	71.0%	69.9%
③ どちらかといえば、していない	68.5%	64.1%	60.3%
④ まったくしていない	56.4%	52.7%	48.9%
29 じゆ業で、自分の考えをよく発表していますか。			
① している	80.6%	79.3%	79.7%
② どちらかといえば、している	76.2%	74.1%	74.0%
③ どちらかといえば、していない	72.6%	69.1%	66.0%
④ まったくしていない	65.8%	61.0%	54.5%
30 じゆ業で、自分の考えや友達の話、学習した内容などをわかりやすくノートに書いていますか。			
① 書いている	78.9%	76.7%	74.7%
② どちらかといえば、書いている	76.2%	73.1%	71.3%
③ どちらかといえば、書いていない	71.1%	67.3%	64.2%
④ 書いていない	65.5%	61.0%	52.6%

児童生徒質問紙調査とペーパーテストとの相関



平成24年度 岐阜県における児童生徒の学習状況調査

各回答を選択した児童生徒の全教科の正答率の平均

	小4	小5	中2
31 学級のみならず何かに取り組むことは楽しいですか。			
① とても楽しい	76.6%	74.0%	72.0%
② どちらかといえば、楽しい	75.3%	72.6%	71.2%
③ どちらかといえば、楽しくない	72.8%	68.3%	67.1%
④ まったく楽しくない	67.3%	61.1%	60.7%
32 学級や学校での生活をよりよくするための話合いに進んで参加していますか。			
① いつも進んで参加している	78.6%	77.0%	75.4%
② どちらかといえば、進んで参加している	76.0%	73.5%	72.2%
③ あまり参加していない	73.4%	69.0%	67.9%
④ まったく参加していない	67.0%	61.8%	56.5%

児童生徒質問紙調査とペーパーテストとの相関

