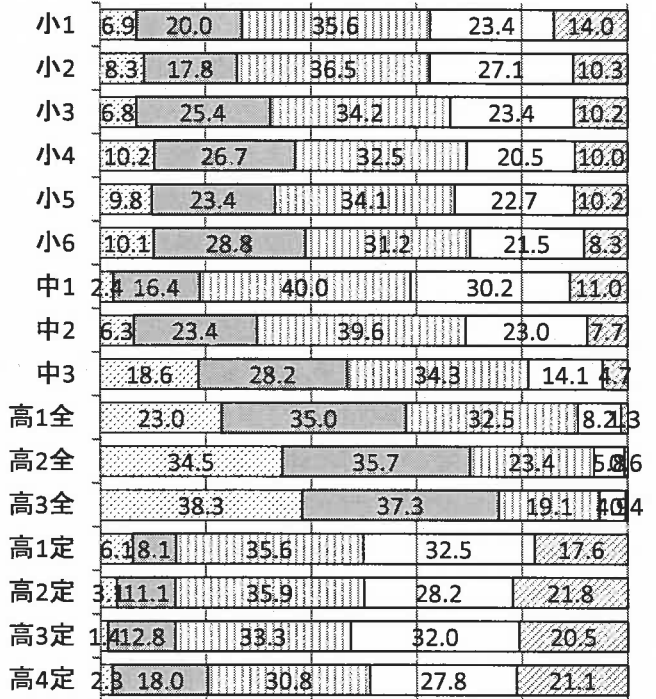


### 3 年齢別・総合判定の分布割合

《男子》

校種	年齢	判定				
		A判定 (%)	B判定 (%)	C判定 (%)	D判定 (%)	E判定 (%)
小学校	6	6.9	20.0	35.6	23.4	14.0
	7	8.3	17.8	36.5	27.1	10.3
	8	6.8	25.4	34.2	23.4	10.2
	9	10.2	26.7	32.5	20.5	10.0
	10	9.8	23.4	34.1	22.7	10.2
	11	10.1	28.8	31.2	21.5	8.3
中学校	12	2.4	16.4	40.0	30.2	11.0
	13	6.3	23.4	39.6	23.0	7.7
	14	18.6	28.2	34.3	14.1	4.7
学高等	15	23.0	35.0	32.5	8.2	1.3
	16	34.5	35.7	23.4	5.8	0.6
	全	38.3	37.3	19.1	4.9	0.4
学高等	15	6.1	8.1	35.6	32.5	17.6
	16	3.1	11.1	35.9	28.2	21.8
	17	1.4	12.8	33.3	32.0	20.5
	18	2.3	18.0	30.8	27.8	21.1

■A判定 ■B判定 ■C判定 □D判定 ■E判定



《女子》

校種	年齢	判定				
		A判定 (%)	B判定 (%)	C判定 (%)	D判定 (%)	E判定 (%)
小学校	6	5.4	20.0	39.4	22.5	12.7
	7	6.3	17.4	40.5	26.2	9.6
	8	8.7	24.8	34.8	23.0	8.7
	9	9.6	26.0	33.8	23.3	7.3
	10	9.0	24.1	36.4	23.3	7.3
	11	7.5	28.8	34.6	22.2	6.7
中学校	12	19.9	33.9	29.0	14.1	3.2
	13	22.5	33.0	30.0	12.0	2.6
	14	24.7	25.4	30.2	16.8	2.9
学高等	15	21.8	29.6	35.4	11.4	1.8
	16	24.4	31.3	31.4	11.3	1.6
	全	23.4	33.8	30.3	11.2	1.3
学高等	15	2.0	8.4	26.2	33.2	30.2
	16	2.5	5.7	18.2	29.6	44.0
	17	2.2	7.7	26.2	29.0	35.0
	18	4.4	8.9	22.2	31.1	33.3

■A判定 ■B判定 ■C判定 □D判定 ■E判定

