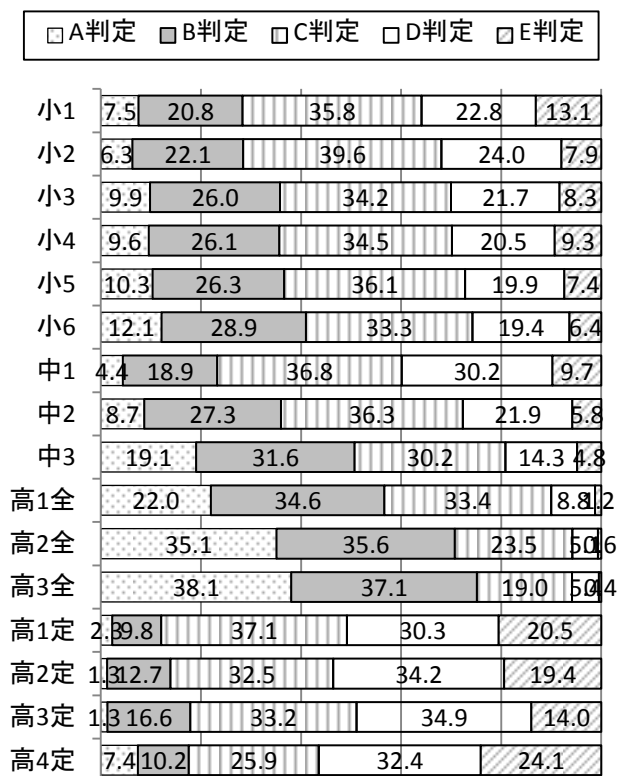


### 3 年齢別・総合判定の分布割合

《男子》

校種	年齢	判定				
		A判定 (%)	B判定 (%)	C判定 (%)	D判定 (%)	E判定 (%)
小学校	6	7.5	20.8	35.8	22.8	13.1
	7	6.3	22.1	39.6	24.0	7.9
	8	9.9	26.0	34.2	21.7	8.3
	9	9.6	26.1	34.5	20.5	9.3
	10	10.3	26.3	36.1	19.9	7.4
	11	12.1	28.9	33.3	19.4	6.4
中学校	12	4.4	18.9	36.8	30.2	9.7
	13	8.7	27.3	36.3	21.9	5.8
	14	19.1	31.6	30.2	14.3	4.8
学高等全	15	22.0	34.6	33.4	8.8	1.2
	16	35.1	35.6	23.5	5.1	0.6
	17	38.1	37.1	19.0	5.4	0.4
学高等定	15	2.3	9.8	37.1	30.3	20.5
	16	1.3	12.7	32.5	34.2	19.4
	17	1.3	16.6	33.2	34.9	14.0
	18	7.4	10.2	25.9	32.4	24.1



《女子》

校種	年齢	判定				
		A判定 (%)	B判定 (%)	C判定 (%)	D判定 (%)	E判定 (%)
小学校	6	8.0	21.4	37.3	22.1	11.1
	7	5.5	19.2	39.9	26.2	9.1
	8	8.9	23.9	37.2	22.6	7.4
	9	11.8	24.9	33.2	22.6	7.4
	10	11.5	24.4	36.9	21.1	6.2
	11	11.0	32.1	34.6	18.0	4.3
中学校	12	25.3	34.9	27.1	10.8	1.9
	13	24.8	33.4	26.9	13.0	1.8
	14	28.9	26.4	27.1	13.1	4.5
学高等全	15	22.8	30.5	34.0	11.1	1.5
	16	25.4	32.5	30.5	10.1	1.5
	17	23.5	32.7	31.4	11.4	1.1
学高等定	15	1.7	6.3	19.3	36.4	36.4
	16	1.7	7.3	31.5	35.4	24.2
	17	1.4	8.8	25.0	37.2	27.7
	18	8.0	10.0	8.0	26.0	48.0

